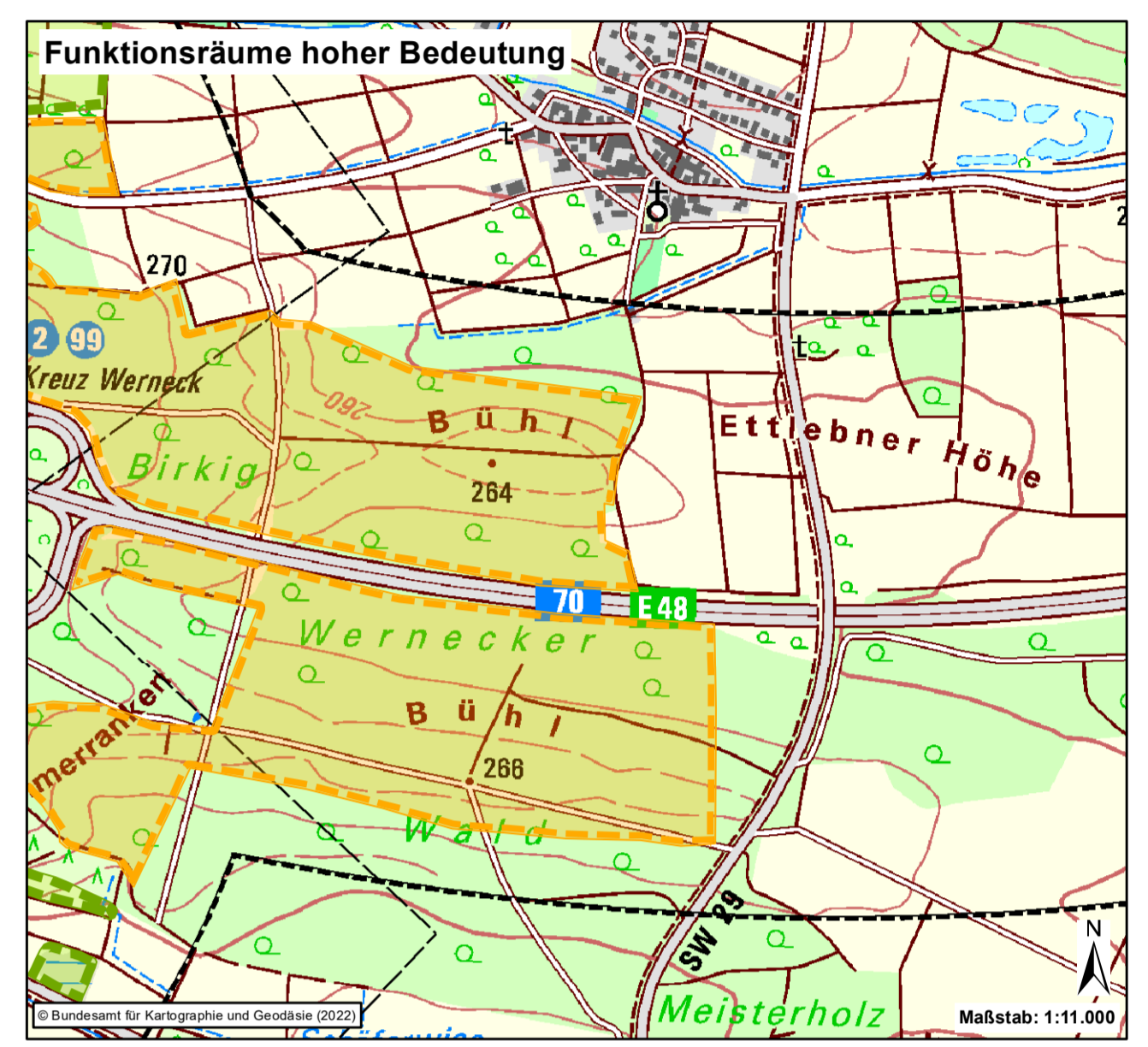
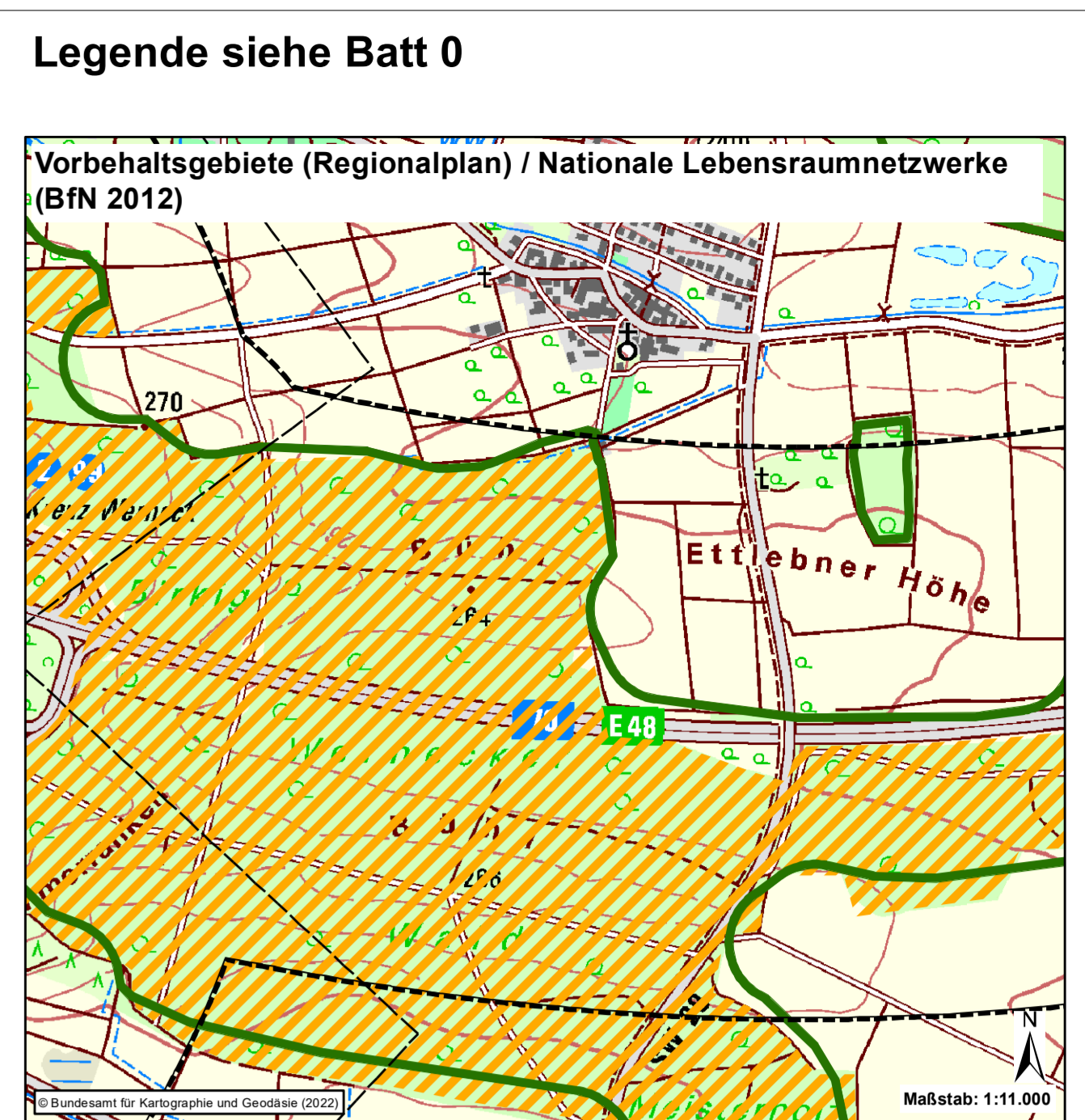
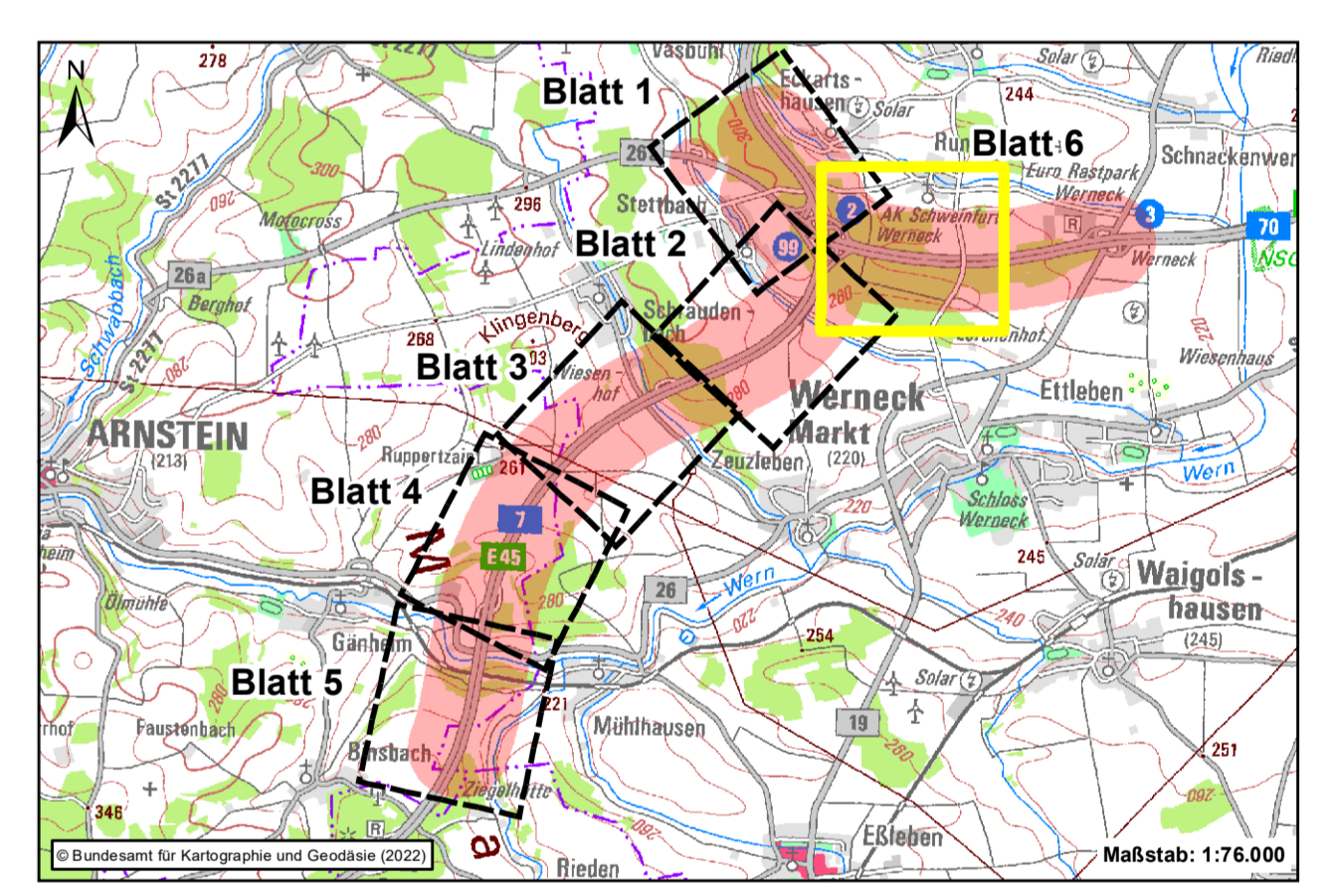




- 1** Talräume der Wermlauerplatte
- B H - W - L
- 1B: Verlust, temporäre Inanspruchnahme und mittelbare Beeinträchtigung von gering, mittel und hoch bedeutsamen Biotoptypen und Nutzungstypen
- 1H: Verlust und mittelbare Beeinträchtigung von Lebensräumen sowie Gefahr der Tötung und Störung von gesetzlich geschützten Arten und Arten besonderer Planungsrelevanz
- 1W: Bauzeitliche Gefahr von Schmutz- und Schadstoffeinträgen ins Grundwasser in wasseranreicherungsbereichen
- 1L: Vorübergehende Beeinträchtigung des Landschaftsbildes durch bauzeitliche Entfernungen von für das Landschaftsbild bedeutsamen autobahnbegleitenden Gehölzen
- 2** Agrarlandschaft der Wermlauerplatte und Gäuplatten im Mairdreieck
- B H Bo W - L
- 2B: Verlust, temporäre Inanspruchnahme und mittelbare Beeinträchtigung von gering, mittel und hoch bedeutsamen Biotoptypen und Nutzungstypen
- 2H: Verlust und/oder mittelbare Beeinträchtigung von Lebensräumen sowie Gefahr der Tötung und Störung von gesetzlich geschützten Arten und von Arten allgemeiner Planungsrelevanz
- 2Bo: Funktionsminderung von Böden mit sehr hoher natürlicher Ertragsfähigkeit, Lebensraumfunktion für den Feldhamster (Grabarbeiter) und/oder mit sehr hohem Rückhaltevermögen für Schwermetalle durch vorübergehende Inanspruchnahme
- 2W: Bauzeitliche Gefahr von Schmutz- und Schadstoffeinträgen ins Grundwasser in wasseranreicherungsbereichen
- 2L: Beeinträchtigung des Landschaftsbildes durch bauzeitliche Entfernungen von autobahnbegleitenden Gehölzen
- 3** Wälder der Wermlauerplatte und Gäuplatten im Mairdreieck
- B H Bo W K -
- 3B: Verlust, temporäre Inanspruchnahme und mittelbare Beeinträchtigung von gering, mittel und hoch bedeutsamen Biotoptypen und von Arten allgemeiner Planungsrelevanz
- 3H: Verlust und mittelbare Beeinträchtigung von Lebensräumen sowie Gefahr der Tötung und Störung von gesetzlich geschützten Arten und von Arten allgemeiner Planungsrelevanz
- 3Bo: Funktionsminderung von Böden mit besonderer Bedeutung als Standort für naturnahe Eichen- und Buchenwälder
- 3W: Bauzeitliche Gefahr von Schmutz- und Schadstoffeinträgen ins Grundwasser in wasseranreicherungsbereichen
- 3K: Verlust von Wald mit besonderer kulturell-geschichtlicher Bedeutung für Stetzbach (Bereich AK SW/Werneck)



1	2	3
<ul style="list-style-type: none"> 1B 1H 1W 1L 	<ul style="list-style-type: none"> 2B 2H 2Bo 2W 2L 	<ul style="list-style-type: none"> 3B 3H 3Bo 3W 3K



Untersuchungsgebiet

ANUVA STADT- UND UMWELTPLANUNG	Nordostpark 89 D-90411 Nürnberg Tel.: 091 14629276 eMail: info@anuva.de Internet: www.anuva.de	Datum: 11/2023 Zeichner: Ghazaryan
	bearbeitet: 11/2023 gezeichnet: 11/2023 geprüft: 11/2023 Nürnberg, den 11/2023 <i>Van Metel</i> (Sgt. Bdr. Klaus Albrecht)	bearbeitet: 11/2023 gezeichnet: 11/2023 geprüft: 11/2023 Projekt:

Nr.:	Art der Änderung:	Datum:	Zeichen:
Lagesystem: DHDN/GK – (EPSG 31468)	Stand Kataster: 03/2018		
Höhensystem: DHHN2016(NHN) – (EPSG 7837)	Bestandsvermessung: 08/2018 / 01/2019		

FESTSTELLUNGSENTWURF

Die Autobahn GmbH des Bundes Straße / Abschn.-Nr. / Station: A7 von 200 / 6.581 bis 220 / 6.780 PROJIS-Nr.: 09912614.30	Unterlage / Blatt-Nr.: 18.1.2 / 6 Landschaftspflegerischer Bestands- und Konfliktplan BAB A70 von Bau-km 70+900 bis Bau-km 72+600 Maßstab: 1 : 2000
6-streifiger Ausbau BAB A7 Fulda - Würzburg nördlich AK Schweinfurt/ Werneck - nördlich TR Riedener Wald von Bau-km 638+000 bis Bau-km 646+000	
Aufgestellt: 11/2023 Niederlassung Nordbayern Abteilung AS Landschaftsplanung	Geprüft: 11/2023 Niederlassung Nordbayern Abteilung AS Landschaftsplanung
<i>Kranz</i> LA Kranz, Projektbearbeitung	<i>Schub</i> LA Dirseher, Abteilungsleiter

© Bayerisches Landesamt für Umwelt, www.lfu.bayern.de
 © Bundesamt für Kartographie und Geodäsie (2022)
 © Bayerische Vermessungsverwaltung, Geobasisdaten
 (Darstellung der Flurkarte als Eigentumsrecht nicht geeignet)

